

Wohnflächenberechnung Sanderahmer Str. 26 A, 26452 Sande-Sanderahm

Quelle: alte Bauunterlagen und Aufmaß vor Ort

Erdgeschoß

Küche	4,13 m x 3,80 m	15,69 m <sup>2</sup>	
Wohnen	4,13 m x 3,30 m	13,63 m <sup>2</sup>	
Bad	1,76 m x 1,50 m	2,64 m <sup>2</sup>	
Flur	1,59 m x 5,40 m	8,59 m <sup>2</sup>	
Schlafen	3,88 m x 4,13 m	16,02 m <sup>2</sup>	
Hauswirtschaft / Heizung	2,50 m x 3,13 m	7,83 m <sup>2</sup>	
			64,40 m <sup>2</sup>
		Abzgl. 3%	1,93 m <sup>2</sup>
			62,47 m <sup>2</sup>

Dachgeschoß über 2 m Höhe, Aufmaß

Wohnzimmer	4,29 m x 4,54 m	19,48 m <sup>2</sup>	
	0,75 m x 1,06 m	0,80 m <sup>2</sup>	
Flur	2,74 m x 1,36 m	3,73 m <sup>2</sup>	
	1,32 m x 2,01 m	2,65 m <sup>2</sup>	
Küche	3,75 m x 2,53 m	9,49 m <sup>2</sup>	
	2,41 m x 0,82 m	1,98 m <sup>2</sup>	
Bad	1,64 m x 1,72 m	2,82 m <sup>2</sup>	
Schlafen	2,41 m x 1,80 m	4,34 m <sup>2</sup>	
			45,29 m <sup>2</sup>

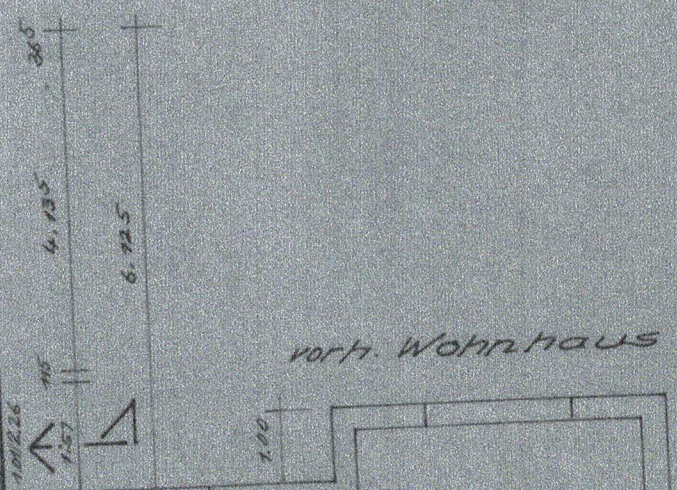
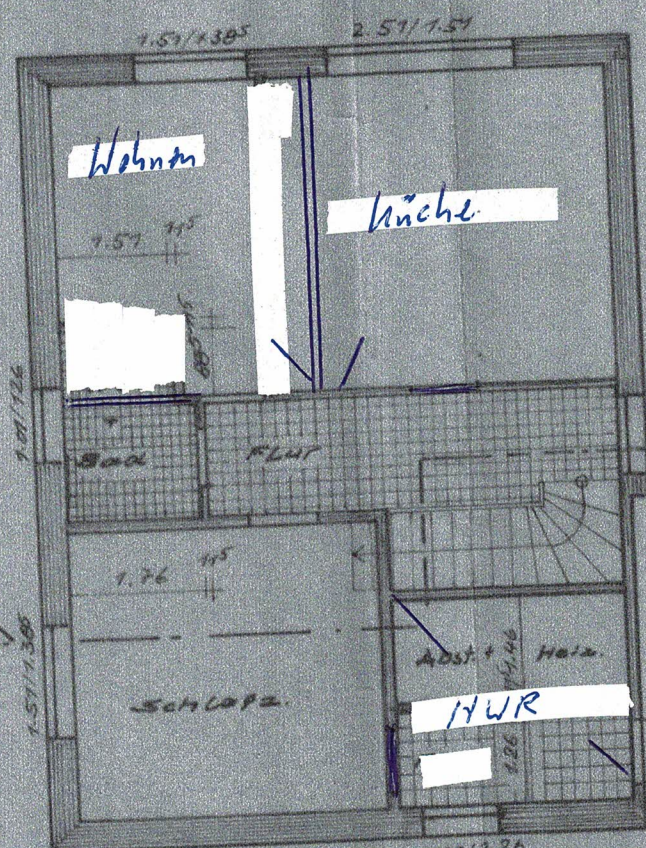
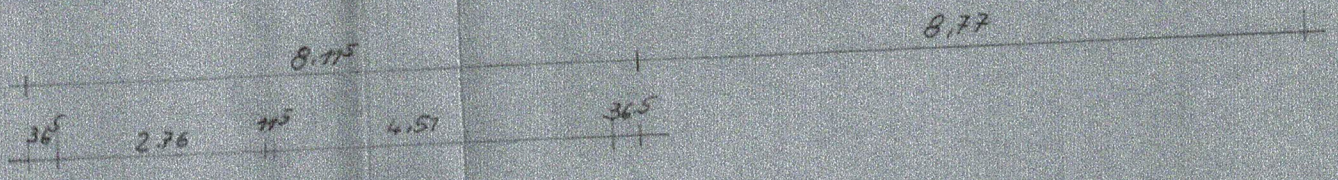
Summe 107,76 m<sup>2</sup>

Zettel, den 28.5.2022

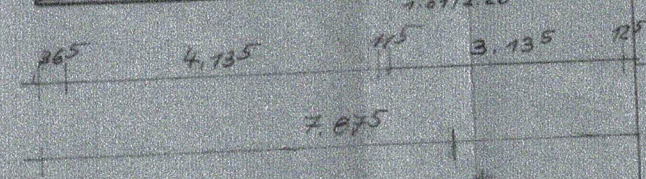
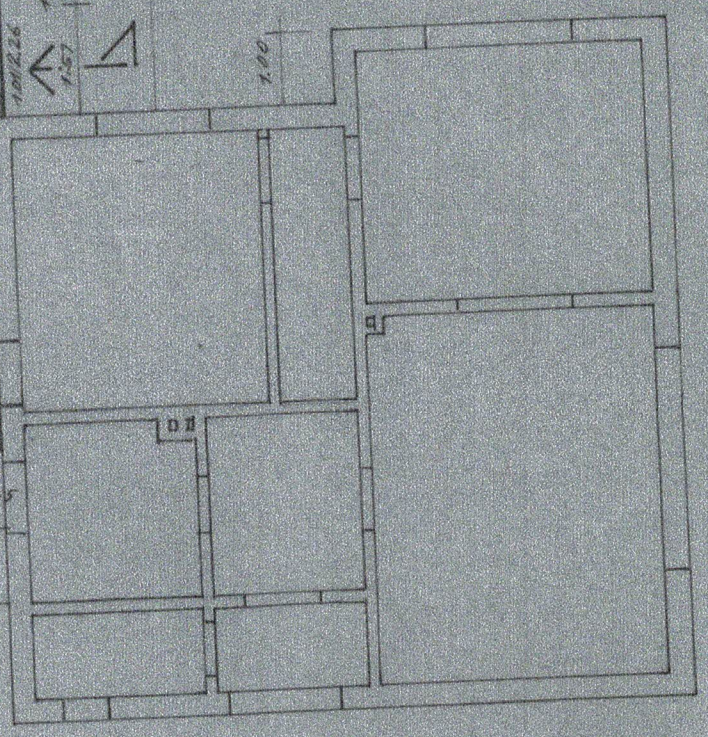
Mathias Irps-Borchers



NORD



vord. Wohnhaus



GRUNDRIß

8.945

Dachgeschoß  
Sanderahmer Str.26  
Sande  
Neubau

