

Wohnflächenberechnung Sanderahmer Str.26, 26452 Sande-Sanderahm

Quelle: alte Bauunterlagen und Aufmaß vor Ort

Erdgeschoß:

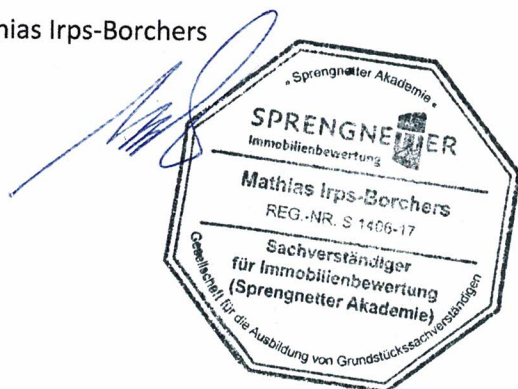
Wohnzimmer	4,88 m x 3,82 m	18,64 m ²	
Esszimmer	3,82 m x 2,38 m	9,09 m ²	
Küche	3,62 m x 3,13 m	11,33 m ²	
Diele mit Windfang	2,01 m x 4,12 m	8,28 m ²	
Bad	3,00 m x 2,26 m	6,78 m ²	
			54,12 m ²
		Abzgl. 3%	1,62 m ²
			52,50 m ²

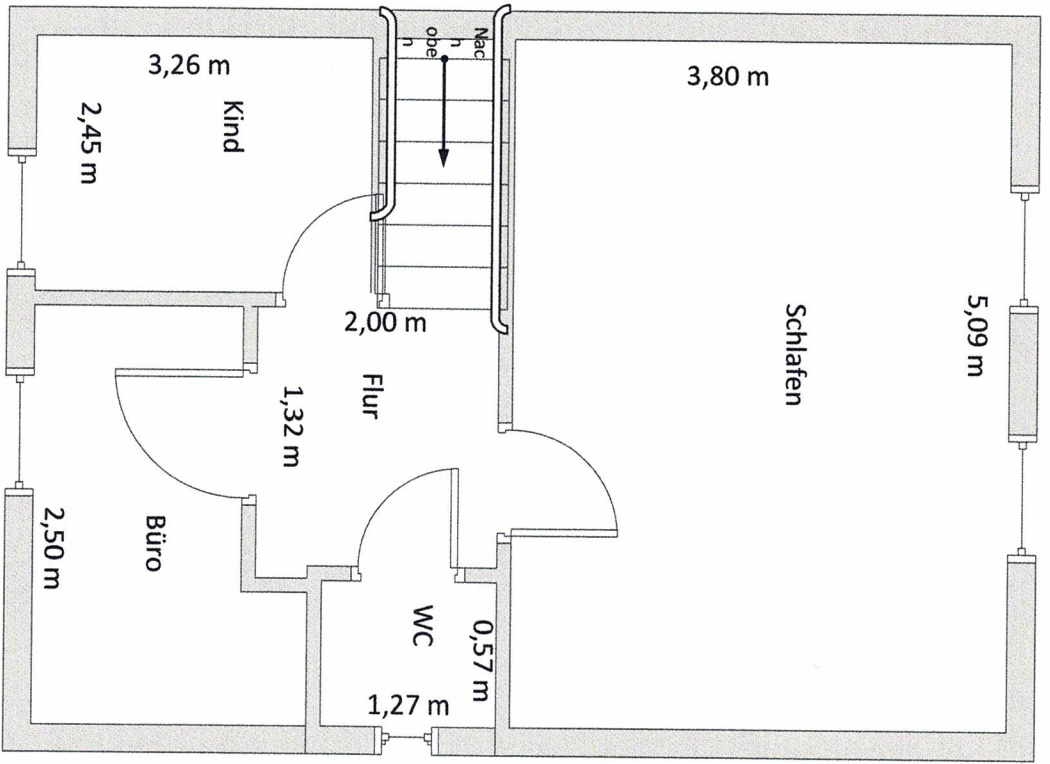
Dachgeschoß Höhen über 2 m, Aufmaß

Schlafzimmer	3,80 m x 5,09 m	19,34 m ²	
Flur	2,00 m x 1,32 m	2,64 m ²	
	0,88 m x 0,40 m	0,35 m ²	
Büro	2,21 m x 2,50 m	5,52 m ²	
	0,60 m x 0,57 m	0,34 m ²	
WC	1,27 m x 0,54 m	0,69 m ²	
Kind	3,26 m x 2,45 m	7,99 m ²	
			36,87 m ²
	Summe		89,37 m ²

Zettel, den 28.5.2022

Mathias Irps-Borchers





Dachgeschoss Sanderahmer
Str.26, Sande